

Gestión Hotelera

HOTEL PRINCE * Superior:** Santiago del Estero 1649, en pleno centro de Mar del Plata, a 50 mts. de la Peatonal y a pasos de Playas y Casino.

Cuenta con 57 habitaciones, sistema de apertura de puertas por tarjeta codificada, secador de cabello, batas individuales, ventilador de techo, TV por cable, música funcional, calefacción central, periódicos matutinos, acceso a internet sin cargo y WI-FI sin cargo.

Cajas de seguridad individuales. Snack – bar abierto 24 hs., desayuno buffet, servicio de gimnasio (fuera del hotel), cabina con teléfono semipúblico, cochera cubierta opcional (\$). Servicio de toallas y reposeras para la playa, copa de bienvenida, restaurantes a elección, infantes hasta tres años sin cargo (incluye cuna y desayuno).

Área protegida de emergencias médicas las 24hs.



Gestión Hotelera

HOTEL VIP 'S *:** Tucumán 2233, a media cuadra del mar y del casino. Cuenta con 54 habitaciones, desayunador con amplia vista al mar, TV color por cable, calefacción central, ventilador de techo. Snack – bar abierto 24 hs., desayuno buffet, cajas de seguridad individuales, cochera cubierta opcional (\$), servicio de toallas de playa, copa de bienvenida, servicio de internet sin cargo y WI-FI. Restaurantes a elección, infantes hasta tres años sin cargo (incluye cuna y desayuno).

Área protegida de emergencias médicas las 24hs.

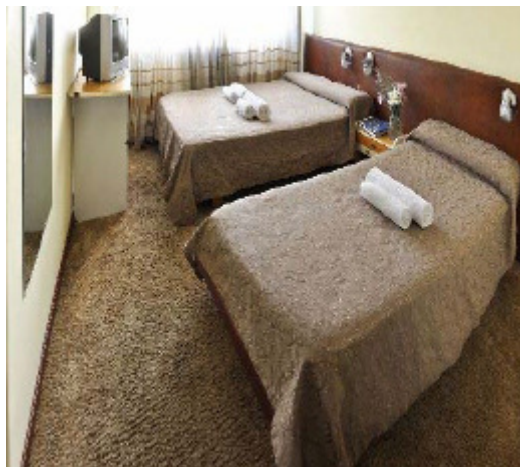
(Vista desde habitaciones y desayunador)



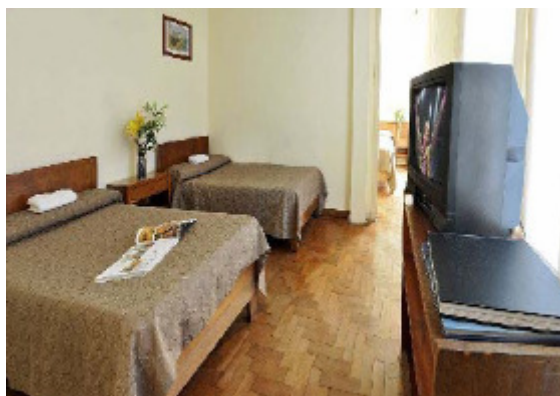
Gestión Hotelera

HOTEL AMERICA *:** Bolívar 2322, a 200 mts. de la Playa y a 300 mts. de la Peatonal San Martín. Cuenta con 80 habitaciones, TV color por cable, calefacción central. Snack - bar abierto 24 hs., desayuno buffet, cofre de seguridad, servicio de toallas de playa, copa de bienvenida, servicio de internet sin cargo y WI-FI. Restaurantes a elección, infantes hasta tres años sin cargo (incluye cuna y desayuno).

Área protegida de emergencias médicas las 24hs.



HOTEL KING 'S **: Av. Luro 2220, Frente al Mar y a 100 mts. de la Peatonal San Martín. Cuenta con 70 habitaciones, TV color por cable, calefacción central, ventilador de techo. Snack - bar abierto 24 hs., desayuno buffet, cofre de seguridad, cochera cubierta opcional (\$), servicio de toallas de playa, copa de bienvenida, servicio de internet sin cargo y WI-FI. Restaurantes a elección, infantes hasta tres años sin cargo (incluye cuna y desayuno). Área protegida de emergencias médicas las 24hs.



Tarifas MAR DEL PLATA (Vigentes del 01/08/2013 al 31/10/2013)

Valores por persona, por noche, con desayuno buffet (sujetas a modificación sin previo aviso)

Neta	Base doble/triple	Base single
PRINCE	\$135	\$190
AMÉRICA	\$105	\$145
VIP'S	\$110	\$154
KING'S al mar	\$95	\$133
KING'S interna	\$85	\$120

CONTACTO:

Valeria García M. Baroque. Gerencia Comercial. Gestión Hotelera

Mail: comercialmdp@gestionhoteleranet.com.ar

Teléfono: (54-223) 492-0406 líneas rotativas

Fax: (54-223) 492-0406 interno 222

* Tarifas de nuestros Hoteles, con descuento, para los asistentes al *Congreso Argentino de Ciencias de la Computación* - CACIC 2013.